



Kompost

Beskrivning

Komposten tillverkas av noga utvalda organiska restmaterial och är viktig del i den cirkulära värdekedjan i samhället. Råvaror till komposten väljs noggrant så att komposteringen blir optimal och slutresultatet lämpligt för grönytesammanhang.

I kompostering förmultnar det organiska materialet och blir till mull med rikt mikroliv och gott om växtnäring. Komposten ökar markens biologiska aktivitet och underlättar växternas etablering. Inblandning i jorden ger en mer porös och lättarbetad jord samt förbättrar vatten- och näringshållande förmågan.

Användning

Komposten passar bra som jordförbättringsmedel till lerjordar, sandjordar och jordar där man önskar öka mullhalten. Ca 10-20 cm kompost på jordytan blandas ner till 40 cm djup. Blanda in komposten väl i den befintliga jorden. Komposten kan med fördel också läggas upp på planteringsytorna som dressmaterial/mulch. Lägg då 5-10 cm lager på jorden. Undvik att lägga komposten precis intill stammarna på buskar och träd.

Vid plantering, lägg inte ren kompost i botten av gropen och använd inte kompost djupare ner än 50 cm. När komposten fortsätter att förmultna förbrukas syre och koldioxid bildas. Djupare ner i marken försvåras gasutbytet och syrebrist kan skada rötter och markliv. Den rena komposten passar sämre som planteringsjord allena, utan bör blandas med den befintliga mineralrika jorden.

Komposten innehåller en del näringsämnen men mängden växttillgänglig näring kan variera under olika årstider och kan vara svårt att uppskatta. Därför kan det vara en bra idé att tilläggs gödsla under våren för att tillgodose näringskrävande växternas gödslingsbehov, speciellt kvävegödsling.

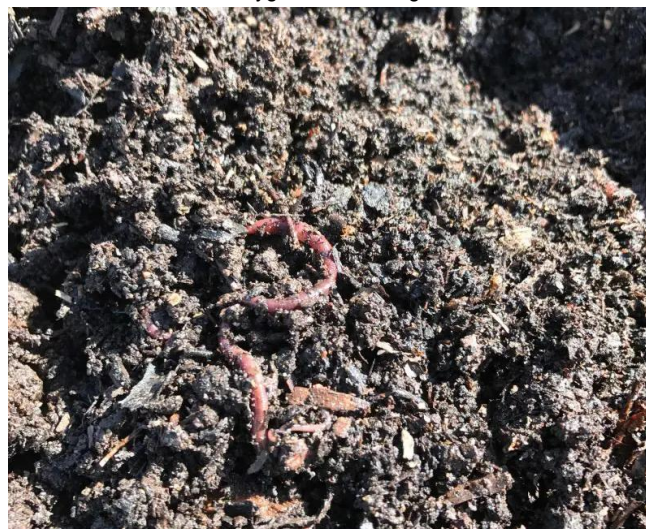
Varudeklaration

Varutyp:	Jordförbättringsmedel
Siktning:	20 mm
pH-värde	6-8
Ledningstal:	2-6
Volymvikt:	ca 800 kg/m ³

Sammansättning

Komposterad och välförmultnad trädgårdsavfall i form av växtrester, löv, fallfrukt. Kan innehålla: restflöden från skogsindustrin, hygieniserad stallgödsel, odlingssubstrat från svampodling.

Innehåller inte rötslam, ohygieniserad stallgödsel eller hushållsavfall.



Övrigt

Vi använder naturliga råvaror där ojämnheter förekommer. Jorden kan innehålla små stenar (upp till 20 mm) samt mindre träpinnar. Dessa påverkar inte produktens egenskaper men kan bidra till stukturen i jorden. Frö från frögräs finns i luften och sprids med vinden under sommarhalvåret. Frögräs är lätt att rensa bort och ska göras direkt så ogräsplantorna inte hinner blomma och fröa av sig.

Leveransfakta

Artnr	Leveranssätt	Mängd
27418	Bulk ca	800 kg/m ³
27419	Storsäck	ca 800 kg/st